

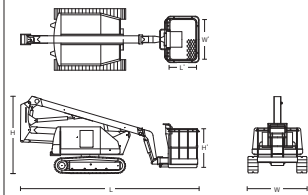
自走式バケットクローラ

技 特自検 PA2 07012・09012・09802は 特教 特自検

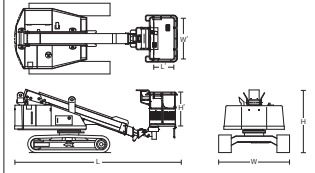
高所作業車

● 自走式バケットクローラ

PA2 09012(屈伸型)



ブーム型



商品コード	PA2 07012	PA2 09012	PA2 12012	PA2 09802	PA2 12002	PA2 13022	PA2 18002	PA2 19002	PA2 21002	
呼称(バケット床面高さ) (m)	6.8	9.1	12.1	9.8	12.1	13.0	18.0	18.7	20.8	
メーカー	長野工業			アイチコーポレーション		長野工業	アイチコーポレーション			
型式	NUL070R-2	NUL090-3	NUL120-2	SR10A	SR12B	NUL13Suj	SR18A	SR19CSM	SR21A	
タイプ	屈伸型			ブーム型						
積載荷重 (kg)	150	200	2名又は200	2名又は200	2名又は250	2名又は200	2名又は250	2名又は200	2名又は200	
バケット内寸法	全長L' (mm)	620	730	750		730	750			
	全幅W' (mm)	770	1,130	1,300	1,500	1,130	1,500			
	全高H' (mm)	1,000					1,020	1,000		
起伏角度 (度)	55(第1)70(第2)	65(第1)70(第2)	65(第1)270(第3)	-19~70		-90~45	-12~70			
エンジン出力 (kW{PS})	7.35{10.0}	19.9{27.0}	21.0{29.0}		17.5{23.8}		43.0{58.4}	51.7{70.3}	43.0{58.4}	
燃料	軽油									
燃料タンク容量 (L)	18	40	95		100		150	130	150	
接地圧 (kPa{kgf/cm ² })	98{1.00}	143{1.46}	113{1.15}	46{0.47}	71{0.72}	40{0.39}	75{0.76}	69{0.70}	98{1.00}	
寸法	全長L (mm)	4,080	5,100	5,340	5,120	6,340	7,235	9,170	9,600	10,150
	全幅W (mm)	1,650	1,750	2,050	2,250		2,250	2,460	2,490	2,460
	全高H (mm)	1,960	2,260	2,410	1,995		2,150	2,350	2,420	2,350
車両重量 (kg)	2,300	3,750	3,850	4,600	7,410	8,390	13,300	12,650	15,800	

※旋回角度は360度です。
 ※屈伸型のバスケット首振角度は、左90~右45度です。
 ※1バケット積載荷重が2種類ございますので最寄の営業所へご確認ください。
 ▲センター取扱い機器の為、センターからの配送となります。

水中ポンプ
水処理機械

発電・溶接
照明機器

コンプレッサ
エア機械

ハウス・備品

通信計測機器

環境関連機器

掘削・運搬
解体・林業

道路・整地
保安・鉄道

レンタカー
車両機械

高所作業車
作業足場・建築機器

荷役
起重機械

コンクリート機器

汎用機器

プラント
関連機器

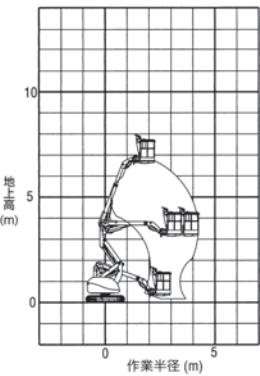
基礎
地盤改良機

シールド
推進機械

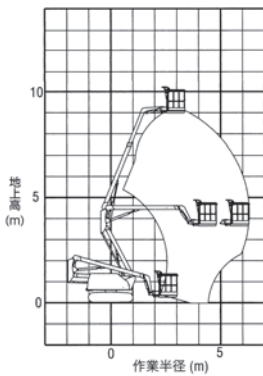
特定現場
仕様

資料

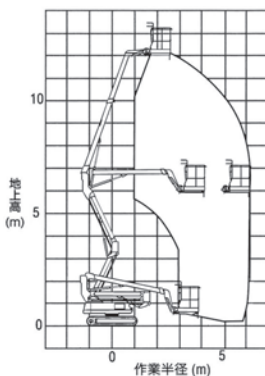
PA2 07012(NUL070R-2)



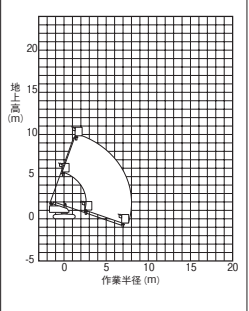
PA2 09012(NUL090-3)



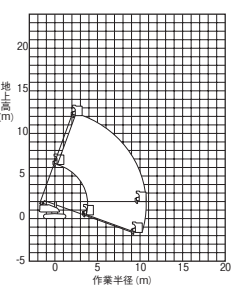
PA2 12012(NUL120-2)



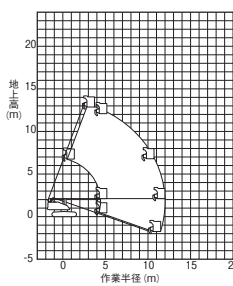
PA2 09802(SR10A)



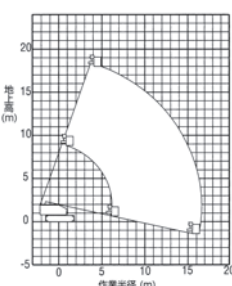
PA2 12002(SR12B)



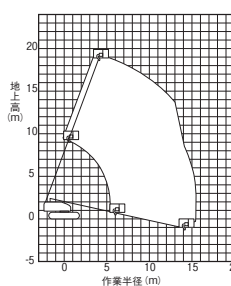
PA2 13022(NUL13Suj)



PA2 18002(SR18A)



PA2 19002(SR19CSM)



PA2 21002(SR21A)

