



# クローラクレーン2.9t

技 排土板付きは 特自機

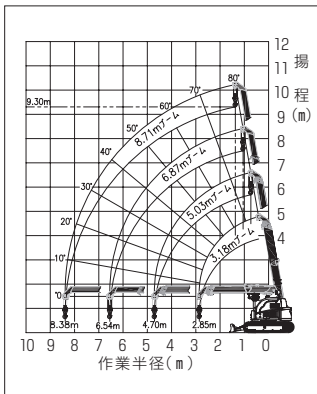
DKC 29JAE



商品コード	DKC 29JAE	DKB 29LFE	
メーカー	前田製作所	日本車輛	
型式	LC383M-5	NCC29	
最大吊上荷重×作業半径 (t×m)	2.93×1.5	2.9×1.5	
ブーム段数 (段)	4		
最大作業半径 (m)	8.38	9.27	
最大地上揚程 (m)	9.3	10.6	
最大地下揚程 (m)	15.5(4本掛)/32.5(2本掛)	16.6	
フック巻上速度 (m/min)	20.8	18	
ブーム長さ (m)	3.18~8.71	2.66~9.27	
ブーム起伏角度 (度)	0~80	-1~80	
旋回速度 (rpm)	2.6	1.5	
定格出力 (kW/min <sup>-1</sup> {PS/rpm})	21.5/2,400{29.2/2,400}	30.9/2,100{42/2,100}	
登坂能力 (度)	20		
走行速度 (km/h)	1速2.9 2速5.0	1速3.0 2速4.5	
クローラ接地長 (mm)	1,650	1,860	
接地圧 (kPa {kgf/cm <sup>2</sup> })	43.5{0.44}	34.3{0.35}	
寸法	全長L (mm)	4,020	
	全幅W (mm)	1,740	2,000
	全高H (mm)	2,415	2,600
質量 (kg)	4,400	5,200	

## DKC 29JAE(LC383M-5)

■作業範囲図



■定格総荷重表(kg)

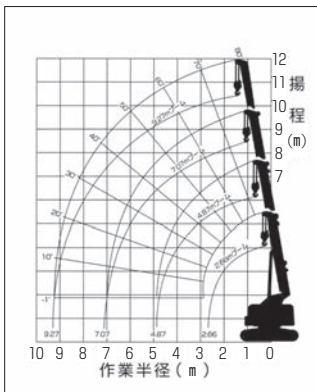
ブーム長さ 作業半径 (m)	3.18m ブーム		5.03m ブーム		6.87m ブーム	8.71m ブーム
	静止吊	走行吊	静止吊	走行吊	静止吊	静止吊
1.50	2,930	1,465	2,930	1,465	1,870	1,190
2.00	1,730	865	1,710	855	1,710	1,190
2.50	1,200	600	1,190	595	1,190	1,190
2.85	980	490	980	490	980	980
3.00			900	450	900	900
3.50			720	360	720	720
4.00			600	300	600	600
4.50			500	250	500	500
4.70			460	230	460	460
5.00					430	430
5.50					370	370
6.00					330	330
6.54					290	290
7.00						260
7.50						235
8.00						215
8.38						200

△注意事項

- ・実際に吊り上げることができる荷重は本体の値からフック等の吊り具質量を差し引いた値です(フック質量 30kg)。
- ・定格総荷重は、機械を水平堅土上に置いた場合の転倒荷重の78%以内、前方安定度は1.15以上の値です。
- ・定格総荷重表は、負荷時のブームのたわみを含んだ実際の作業半径に基づいています。
- ・各ブームを少しでも伸ばした場合は、伸ばしたブームを加えた作業半径の定格荷重で作業してください。
- ・走行時の吊上げ荷重は静止状態で吊上げた後水平堅土上で走行可能な荷重の値です。
- ・吊上げ走行中に荷の巻上げ・巻下げや、ジブの起伏・伸縮などのクレーン操作は行わないでください。

## DKB 29LFE(NCC29)

■作業範囲図



■定格総荷重表(kg)

ブーム長さ 作業半径 (m)	2.66m ブーム		4.87m ブーム		7.07m ブーム	9.27m ブーム
	静止吊	走行吊	静止吊	走行吊	静止吊	静止吊
1.50	2,900	1,450	2,900	1,450	2,300	1,000
2.00	2,100	1,050	2,100	1,050	1,700	1,000
2.50	1,500	750	1,500	750	1,200	1,000
2.66	1,300	650	1,300	650	1,100	900
3.00			1,100	550	900	770
3.50			900	450	750	620
4.00			750	370	650	520
4.50			650	320	550	450
4.87			600	300	510	410
5.00					490	400
5.50					440	350
6.00					390	320
6.50					360	290
7.07					330	260
7.50						250
8.00						230
8.50						210
9.27						200

△注意事項

- ・実際に吊り上げることができる荷重は本体の値からフック等の吊り具質量を差し引いた値です(フック質量 30kg)。
- ・定格総荷重は、機械を水平堅土上に置いた場合の転倒荷重の78%以内、前方安定度は1.15以上の値です。
- ・定格総荷重表は、負荷時のブームのたわみを含んだ実際の作業半径に基づいています。
- ・各ブームを少しでも伸ばした場合は、伸ばしたブームを加えた作業半径の定格荷重で作業してください。
- ・走行時の吊上げ荷重は静止状態で吊上げた後水平堅土上で走行可能な荷重の値です。
- ・吊上げ走行中に荷の巻上げ・巻下げや、ジブの起伏・伸縮などのクレーン操作は行わないでください。

水中ポンプ  
水処理機械

発電・溶接  
照明機器

コンプレッサ  
エア機械

ハウス・備品

通信計測機器

環境関連機器

掘削・運搬  
解体・林業

道路・整地  
保安・鉄道

レンタカー  
車両機械

高所作業車  
作業足場・建築機器

荷揚重機械

コンクリート機器

汎用機器

フロント  
関連機器

基礎  
地盤改良機

シールド  
推進機械

特定現場  
仕様

資 料