

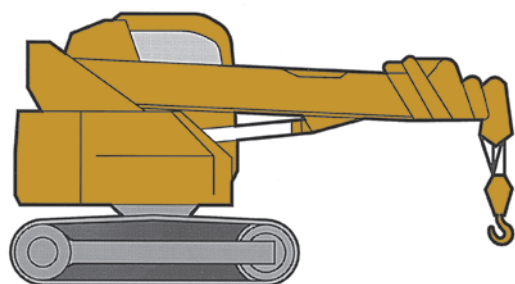


# クローラクレーン4.9t

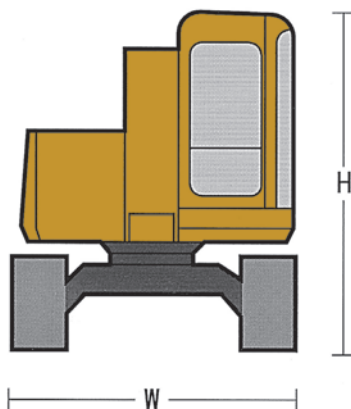
技 揚検 排土板付きは 特自検

## 自走式クレーン

クローラクレーン4.9t



L



W

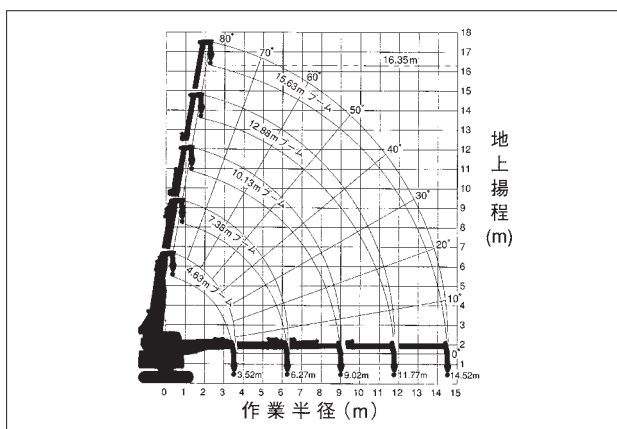
H

### ■定格総荷重表(kg)

作業半径(m)	4.63mブーム		7.38mブーム		10.13mブーム		12.88mブーム		15.63mブーム	
	静止吊	走行吊	静止吊	走行吊	静止吊	走行吊	静止吊	走行吊	静止吊	走行吊
2.00	4,900	2,000	4,900	2,000	2,600	1,400	2,000	-	-	-
2.50	3,800	2,000	3,760	2,000	2,600	1,400	2,000	1,400	-	-
3.00	2,900	1,670	2,980	1,700	2,310	1,360	2,000	1,400	-	-
3.50	2,290	1,330	2,420	1,380	2,010	1,170	1,890	1,400	-	-
4.00			2,000	1,140	1,750	1,020	1,650	1,400	-	-
4.50			1,670	960	1,530	890	1,450	1,320	-	-
5.00			1,400	810	1,340	770	1,280	1,200	-	-
6.00			1,000	590	1,030	590	1,010	990	-	-
7.00					780	440	800	820	-	-
8.00					580	320	630	680	-	-
9.00					410	230	500	560	-	-
10.00							390	450	-	-
11.00							300	360	-	-
12.00								280	-	-
13.00									210	-
14.00										200
14.52										200

商品コード		DKB 49TEE
メーカー	前田製作所	
型式	LC785M-6	
最大吊上荷重×作業半径 (t×m)	4.9×2.1	
ブーム段数 (段)	5	
最大作業半径 (m)	14.52	
最大地上揚程 (m)	16.35	
最大地下揚程 (m)	24.5	
フック巻上速度 (m/min)	27/39	
ブーム長さ (m)	4.63~15.63	
ブーム起伏角度 (度)	-2~80	
旋回速度 (rpm)	2.4	
定格出力 (kW/min <sup>-1</sup> {PS/rpm})	40.5/1,850{55/1,850}	
登坂能力 (度)	20	
走行速度 (km/h)	低速2.5/高速3.8	
クローラ接地長 (mm)	2,235	
接地圧 (kPa{kgf/cm <sup>2</sup> })	46.8{0.48}	
寸法	全長L (mm)	5,005
	全幅W (mm)	2,350
	全高H (mm)	2,685
質量 (kg)	9,700	

### ■作業範囲図



水中ポンプ  
水処理機械

発電・溶接  
照明機械

コンプレッサ  
エア機械

ハウス・備品

通信計測機器

環境関連機器

掘削・運搬  
解体・林業

道路・整地  
保安・鉄道

レンタカー  
車両機械

高所作業車  
作業足場・建築機器

荷揚重機械

コンクリート機器

汎用機器

プラント  
関連機器

基礎  
地盤改良機

シールド  
推進機械

特定現場  
仕様

資料

### △注意事項

- ・実際に吊り上げることができる荷重は本体の値からフック等の吊り具質量を差し引いた値です(フック質量90kg)。
- ・ワイヤー掛け数により、荷重が制限されます。  
4本掛け…4.9tまで  
2本掛け…2.45tまで  
1本掛け…1.22tまで
- ・定格総荷重は、機械を水平堅土上に置いた場合の転倒荷重の78%以内、前方安定度は1.15以上の値です。
- ・定格総荷重表は、負荷時のブームのたわみを含んだ実際の作業半径に基づいています。
- ・各ブームを少しでも伸ばした場合は、伸ばしたブームを加えた作業半径の定格荷重で作業してください。
- ・走行時の吊上げ荷重は静止状態で吊上げた後、水平堅土上で走行可能な荷重の値です。
- ・吊上げ走行中に荷の巻上げ・巻下げや、ジブの起伏・伸縮などのクレーン操作は行わないでください。