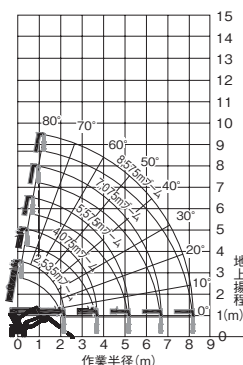
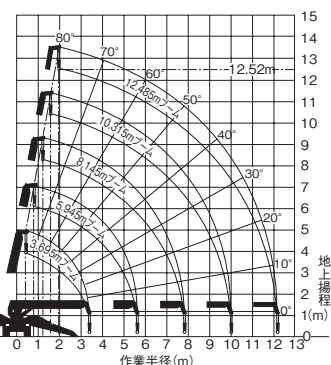
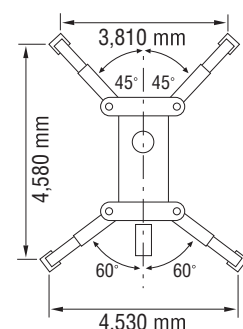
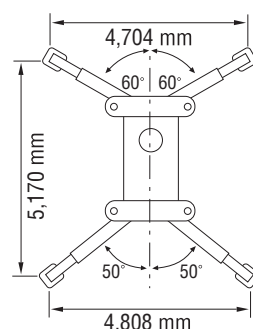




カニクレーン

技**DKH 28S0B
(MC-285C-2)****■作業範囲図****MC-285C-2****MC-305C-2**

商品コード	DKH 28S0B	DKH 29N0B	
メーカー	前田製作所		
型式	MC-285C-2	MC-305C-2	
最大吊上荷重×作業半径 (t×m)	2.82×1.4	2.98×2.5	
ブーム段数 (段)	5		
最大作業半径 (m)	8.2	12.16	
最大地上揚程 (m)	8.7	12.52	
最大地下揚程 (m)	10.1	16.09	
フック巻上速度 (m/min)	9.3	13.5	
ブーム長さ (m)	2.535~8.575	3.695~12.485	
ブーム起伏角度 (度)	0~80		
回転速度 (rpm)	1	2.4	
定格出力 (kW/min ⁻¹ {PS/rpm})	7.4/2,500{10.1/2,500}	15.2/2,500{20.7/2,500}	
登坂能力 (度)	20	23	
走行速度 (km/h)	0~2.2	0~2.8	
燃料	軽油		
燃料タンク容量 (L)	12	40	
クローラ接地長 (mm)	975	1,750	
接地圧 (kPa{kkgf/cm ² })	49.3{0.50}	36.3{0.37}	
寸法	全長L (mm)	2,825	4,285
	全幅W (mm)	740	1,280
	全高H (mm)	1,470	1,695
アウトリガ最大張出幅 (mm)	4,580×4,530×3,810	5,170×4,808×4,704	
質量 (kg)	1,960	3,900	

■アウトリガ最大張出幅**MC-285C-2****MC-305C-2**

◎モーター併用タイプもございます。

■定格総荷重**MC-285C-2(2.8t)**

ブーム①、①+②

作業半径 (m)	1.4以下	1.5	2.0	2.5	3.0	3.5	3.705
定格総荷重 (kg)	2,820	2,520	1,920	1,570	1,220	970	920

ブーム①+②+③

作業半径 (m)	3.0以下	3.5	4.0	4.5	5.0	5.205
定格総荷重 (kg)	1,220	970	780	630	530	530

ブーム①+②+③+④

作業半径 (m)	3.6以下	4.0	4.5	5.0	5.5	6.0	6.5	6.705
定格総荷重 (kg)	820	740	580	480	430	380	350	330

ブーム①+②+③+④+⑤

作業半径 (m)	4.0以下	4.5	5.0	5.5	6.0	6.5	7.0	7.5	8.0	8.205
定格総荷重 (kg)	550	400	340	300	270	230	200	180	150	150

MC-305C-2(2.98t)

ブーム①、①+②

作業半径 (m)	2.5以下	3.0	3.5	4.0	4.5	5.0	5.62
定格総荷重 (kg)	2,980	2,390	1,990	1,710	1,490	1,340	1,160

ブーム①+②+③

作業半径 (m)	2.7	3.0	3.5	4.0	4.5	5.0	5.5	6.0	7.0	7.82
定格総荷重 (kg)	2,270	2,120	1,680	1,440	1,260	1,110	990	880	730	630

ブーム①+②+③+④

作業半径 (m)	4.0	4.5	5.0	6.0	7.0	8.0	9.0	9.99
定格総荷重 (kg)	1,080	985	880	770	670	570	500	435

ブーム①+②+③+④+⑤

作業半径 (m)	4.5以下	5.0	6.0	7.0	8.0	9.0	10.0	11.0	12.16
定格総荷重 (kg)	790	660	520	430	380	340	310	280	260

△注意事項

- アウトリガ最大張出以外での使用は、危険ですのでおやめください。
- アウトリガ最大張出時の定格総荷重は左記の表の通りです。総荷重の範囲に従ってください。
- アウトリガ張出時は「ロックピン」を確実に挿入ください。

水中ポンプ
水処理機械発電・溶接
照明機器コンプレッサ
エア機械

ハウス・備品

通信計測機器

環境関連機器

掘削・運搬
解体・林業道路・整地
保安・鉄道レンタカー
車両機械高所作業車
作業定場・建築機器

荷揚重機械

コンクリート機械

汎用機器

プラント
関連機器基礎
地盤改良機シールド
推進機械特定現場
仕様

資料