



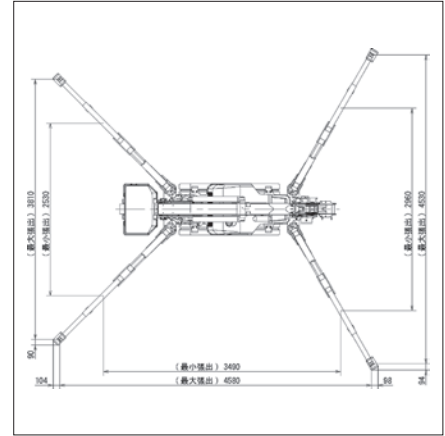
## カニクレーン ナックルブーム(電動併用仕様)

技

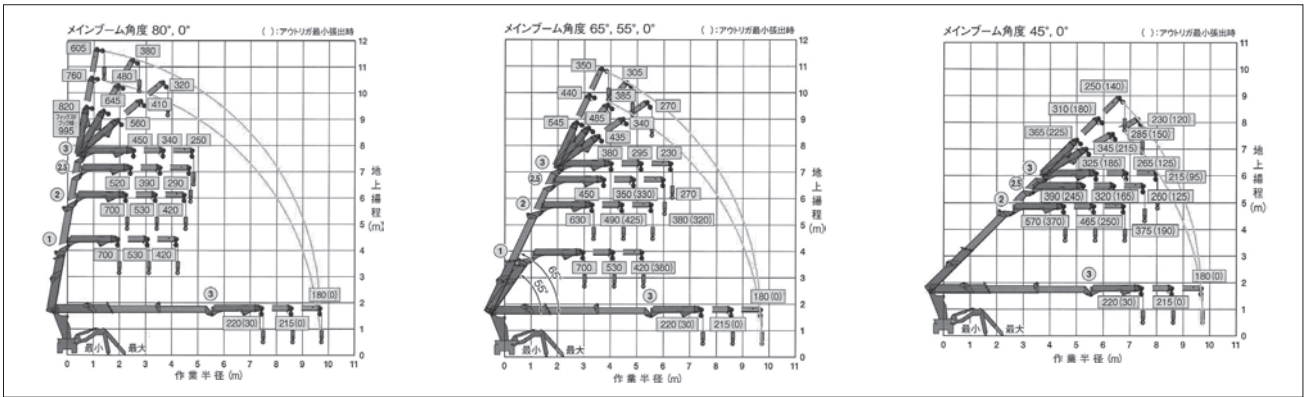


商品コード	DKL 08Z0D	
メーカー	前田製作所	
型式	MK1033CWE-1	
最大吊上荷重×作業半径 (t×m)	0.82×2.3	
ブーム段数 (段)	3	
最大作業半径 (m)	9.73	
最大地上揚程 (m)	10.47	
フック巻上速度 (m/min)	37.8	
ブーム長さ (m)	2.590~4.310~6.030	
ブーム起伏角度 (度)	0~80	
回転速度 (rpm)	0.86	
定格出力 (kW/min <sup>1</sup> {PS/rpm})	7.4/2,500{10.1/2,500}	
電動機 (kW)	5.5(200/220V)	
登坂能力 (度)	15	
走行速度 (km/h)	0~2.0	
燃料	軽油	
燃料タンク容量 (L)	12	
接地圧 (kPa(kgf/cm <sup>2</sup> ))	59.6{0.608}	
寸法	全長L (mm)	3,235
	全幅W (mm)	750
	全高H (mm)	1,990
アウトリガ最大張出幅 (mm)	4,580×4,530×3,810	
質量 (kg)	2,370	

### ■アウトリガ最大張出幅



### ■作業範囲図



### ■定格総荷重

#### 定格総荷重表(ウインチ) アウトリガ最大張出

メインブーム1段 (kg)			メインブーム2段 (kg)			メインブーム2.5段 (kg)			メインブーム3段 (kg)							
メインブーム角度	ジブ角度	ジブ段数	メインブーム角度	ジブ角度	ジブ段数	メインブーム角度	ジブ角度	ジブ段数	メインブーム角度	ジブ角度	ジブ段数					
		1段			2段			3段			1段	2段	3段	1段	2段	3段
80°	90°	820	80°	90°	820	80°	90°	820	80°	90°	820					
		820			820			820			820	820	820	820	820	820
		820			820			820			820	820	820	820	820	
	80°	820		820	60°		820	820		60°	820	820	60°	820	820	
		820		820			820	820			820	820		820		
		820		820			820	820			820	820		820		
	60°	820		820	40°		820	820		40°	820	820	40°	820	820	
		820		820			820	820			820	820		820		
		820		820			820	820			820	820		820		
	40°	820		820	0°		820	820		0°	820	820	0°	820	820	
		820		820			820	820			820	820		820		
		820		820			820	820			820	820		820		
0°	820	820	90°	820	820	90°	820	820	90°	820	820					
	820	820		820	820		820	820		820						
	820	820		820	820		820	820		820						
55°	90°	820	65°	90°	820	65°	90°	820	65°	90°	820					
		820			820			820			820	820	820	820		
		820			820			820			820	820	820	820		
	80°	820		820	60°		820	820		60°	820	820	60°	820	820	
		820		820			820	820			820	820		820		
		820		820			820	820			820	820		820		
	60°	820		820	40°		820	820		40°	820	820	40°	820	820	
		820		820			820	820			820	820		820		
		820		820			820	820			820	820		820		
	40°	820		820	0°		820	820		0°	820	820	0°	820	820	
		820		820			820	820			820	820		820		
		820		820			820	820			820	820		820		
0°	820	820	90°	820	820	90°	820	820	90°	820	820					
	820	820		820	820		820	820		820						
	820	820		820	820		820	820		820						
0°	90°	820	45°	90°	820	45°	90°	820	45°	90°	820					
		820			820			820			820	820	820	820		
		820			820			820			820	820	820	820		
	80°	820		820	60°		820	820		60°	820	820	60°	820	820	
		820		820			820	820			820	820		820		
		820		820			820	820			820	820		820		
	60°	820		820	40°		820	820		40°	820	820	40°	820	820	
		820		820			820	820			820	820		820		
		820		820			820	820			820	820		820		
	40°	820		820	0°		820	820		0°	820	820	0°	820	820	
		820		820			820	820			820	820		820		
		820		820			820	820			820	820		820		
0°	820	820	90°	820	820	90°	820	820	90°	820	820					
	820	820		820	820		820	820		820						
	820	820		820	820		820	820		820						

### △注意事項

- アウトリガ最大張出以外での使用は、危険ですので おやめください。
- アウトリガ最大張出時の定格総荷重は上記の表の通りです。総荷重の範囲に従ってください。
- アウトリガ張出時は「ロックピン」を確実に挿入ください。

水中ポンプ  
水処理機械

発電・溶接  
照明 機器

コンプレッサ  
エア 機械

ハウス・備品

通信計測機器

環境関連機器

掘削・運搬  
解体・林業

道路・整地  
保安・鉄道

レンタカー  
車両 機械

高所作業車  
作業定機 建築機器

荷揚 役  
重 機械

コンクリート機器

汎用 機器

フロント  
関連 機器

基礎  
地盤改良機

シールド  
推進 機械

特定現場  
仕 様

資 料