



ジャッキ

爪付油圧ジャッキ
ジャーナルジャッキ(単動式)

ジャーナルジャッキ

低揚程 中揚程



- 重量物の昇降・位置決め・支持用・プラント・造船工事及び橋梁工事等にも幅広く使用可能です。
- ギア式のため、安定したトルクで、長時間にわたり円滑に作業できます。

商品コード	DB4 15125	DB4 25125	DB4 35130	DB4 50130	DB5 10150	DB5 25250	DB5 35250	DB5 50250	
代表管理番号	00316	00317	00A72	0091V	00522	00521	00319	0018R	
タイプ	低揚程				中揚程				
揚力 (kN{tf})	150{15}	250{25}	350{35}	500{50}	100{10}	250{25}	350{35}	500{50}	
ストローク (mm)	125		130		150	250			
寸法	最低高 (mm)	255		280	290	280	395	410	445
	ヘッド径φ (mm)	63	77	87	105	65	77	87	105
	ベース径φ (mm)	113	127	147	166	108	127	147	166
質量 (kg)	12	16	24	31	12	21	32	42	

◎アルミ製のジャーナルジャッキもご用意しております。
▲センター取扱いの為、センターからの配送となります。

KG

パワージャッキ(単動式)

T型



水中ポンプ
水処理機械

発電・溶接
照明機器

コンプレッサ
エア機械

ハウス・備品

通信計測機器

環境関連機器

掘削・運搬
解体・林業

道路・整地
保安・鉄道

レンタカー
車両機械

高所作業車
作業定場・建築機器

荷揚重機械

コンクリート機械

汎用機器

プラント
関連機器

基礎
地盤改良機

シールド
推進機械

特定現場
仕様

資料

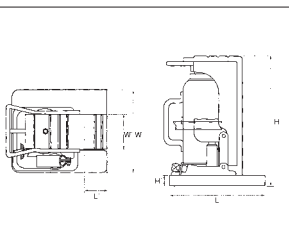
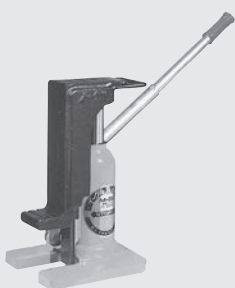
商品コード	DB6 10035	DB6 10100	DB6 10150	DB6 10250	
代表管理番号	0031P	00668	00669	00670	
メーカー	大阪ジャッキ製作所				
型式	T10S3.5	T10S10	T10S15	T10S25	E10S25
揚力 (kN{tf})	100{10}				
ストローク (mm)	35	100	150	250	
最低高 (mm)	140	243	308	423	352
ロッド径 (mm)	28	38			
質量 (kg)	2.6	4.2	5.3	7.2	6

商品コード	DB6 30125	DB6 50050	DB6 50150
代表管理番号	00673	00K07	00674
メーカー	大阪ジャッキ製作所		
型式	T30S12.5	T50S5	T50S15
揚力 (kN{tf})	300{30}	500{50}	
ストローク (mm)	125	50	150
最低高 (mm)	312	220	320
ロッド径 (mm)	66	88	
質量 (kg)	16.8	19	28

◎E型の油圧分離ジャッキもご用意しております。
▲センター取扱いの為、センターからの配送となります。

KG

爪付油圧ジャッキ



商品コード	DB7 02116	DB7 05138	DB7 10142	DB7 15143	DB7 25135	
代表管理番号	00E14	00V89	00761	00C84	-	
メーカー	今野製作所					
型式	M-50	M-100	M-200	M-300	M-500	
揚力	爪部 (kN{tf})	20{2}	50{5}	100{10}	150{15}	250{25}
	頭部 (kN{tf})	50{5}	100{10}	200{20}	300{30}	500{50}
ストローク (mm)	116	137	144	147	145	
爪寸法	爪長L' (mm)	50	55	60		
	爪幅W' (mm)	65	75	100	110	150
	爪最低位置H' (mm)	19	22	28	32	38
寸法	全長L (mm)	185	218	255	262	322
	全幅W (mm)	173	189	228	258	350
	全高H (mm)	231	286	331	345	375
質量 (kg)	12	19	38	49	98	

◎G型の爪付油圧ジャッキもご用意しております。
▲センター取扱いの為、センターからの配送となります。

KG