

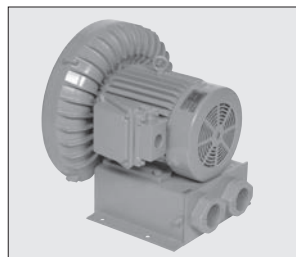
ウィン・ファティル



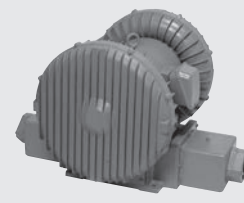
- 小型換気ファンです。
- 高速ノズルを使用し、直進性のある吹出しが可能です。

商品コード	BDB 12025 001	BDB 12025 002
メーカー	タニヤマ	
型式	WF-1S	
風量 (m ³ /min)	21.3/25.5	
インベラ材質	アルミ製	変性PPE樹脂製
周波数 (Hz)	50/60兼用	
電圧 (V)	100	
出力 (W)	120	
全長L (mm)	660	
質量 (kg)	17	

ボルテックスブローア



BD2 22000 (VTP-220-E)



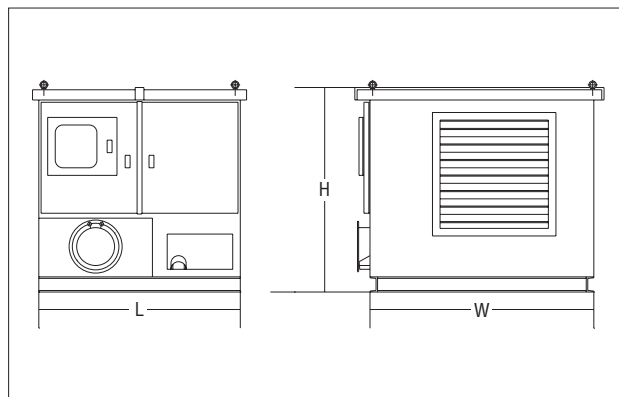
- 密閉された作業空間の送排気に適した換気設備です。
- 小口径推進工事に適した換気設備です。

商品コード	BD2 03700 002	BD2 05500 003	BD2 11000 002	BD2 22000 002
メーカー	日立産機システム			
型式	VB-040-E2	VB-060-E2	VB-110-E2	VTP-220-E
周波数 (Hz)	50/60兼用			
電圧 (V)	三相 200/220			
吸込出力 (kW)	2.1/3.3	4.0/6.2	8.8/12.5	13.0/19.0
吐出出力 (kW)	2.4/3.5	5.0/6.8	11.6/14.8	16.0/22.0
風量 (m ³ /min)	3.0/4.5	4.0/6.5	8.0/11.5	16.8/23.0
静圧 (kPa)	11.8/11.8	13.2/13.2	16.7/16.7	16.7/16.7
寸法	全長L (mm)	415	492	634
	全幅W (mm)	335	375	410
	全高H (mm)	453	518	606
質量 (kg)	50.5	84	147	350
騒音値 [dB]	68.5/73.0	72.5/77.0	77.5/81.0	79.0/81.0

※仕様内に/がある場合は、左が50Hz、右が60Hzの値となります。

ターボブロー

BDA 03700



- トンネル、シールド現場に適した換気ファンです。
- インバーター盤及びブローを防音ボックス内に納め、低騒音を達成しております。
- 定風量自動運転を行う為、風管長が短い間は自動的に回転数を下げ、消費電力を大幅に削減できます。

商品コード	BDA 03700	BDA 03701	BDA 05500 001	BDA 05500 005	BDA 05500 004	BDA 07500 001
呼称(定格出力) (kW)	37		55			75
メーカー	サンコー工業	アクティオ	サンコー工業	アクティオ		
型式	SME-09037	TBB-37H	SME-14055	TBB-55H	TFB-55M	TBB-75H
送排気区分	送排気					
ターボブロー	風量 (m ³ /min)	90		140		135
	静圧 (kPa)	14.7		9.8		18.0
電動機	37kW-2P		55kW-2P		75kW-2P	
周波数 (Hz)	50/60兼用					
インバーター制御(電源) (V)	三相 200/220					400/440
寸法	全長L (mm)	1,700	1,900	1,700	1,900	1,800
	全幅W (mm)	1,990	1,700	1,990	1,700	1,800
	全高H (mm)	1,620	1,553	1,620	1,553	1,650
質量 (kg)	1,400	1,500	1,600	1,580	1,700	1,950

付属品

- ・プレフィルター
- ※追加補充の場合は販売となります。