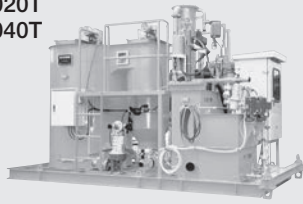
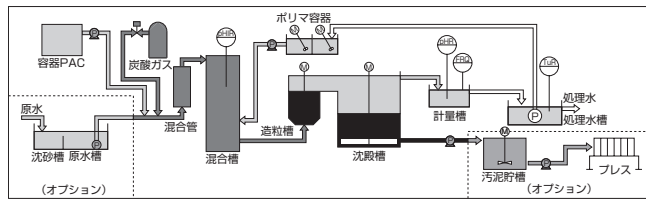


濁水処理装置

TA1 0010T
TA1 0020T
TA1 0040T



フローシート



商品コード	型式	処理水量 (m³/h)	周波数 (Hz)	寸法(mm)			装置質量(t)		電源供給	
				全長L	全幅W	全高H	搬送時	運転時		
TA1 0010T	ADP-10	10	50/60兼用	3,850	1,800	2,580	2.9	7.0	三相200/220V	8kW
TA1 0020T	ADP-20	20	50/60兼用	4,300	1,900	2,580	3.35	8.6	三相200/220V	8.2kW
TA1 0040T	ADP-40	40	50/60兼用	5,100	2,300	3,250	5.1	14	三相200/220V	18.7kW
TA1 0100T	ADP-100	100	50/60兼用	5,100	2,300	3,910	11.3	38	三相200/220V	24.65kW
TA1 0120T	ADP-120E	120	50/60兼用	10,100	2,300	2,300	9.3	43	三相200/220V	21.99kW

原水水質 SS : 1,000~5,000ppm
pH : 11

処理水質 SS : 25ppm以下
pH : 5.8~8.6

中和方式 炭酸ガス添加

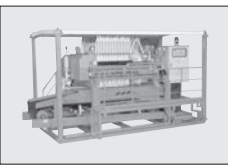
小型簡易濁水処理装置



- わずか1m²程度のスペースに設置可能な超小型濁水処理装置です。
- 粉末凝集剤使用により、溶解作業、注入率調整等の作業手間とコストを大幅に削減できます。

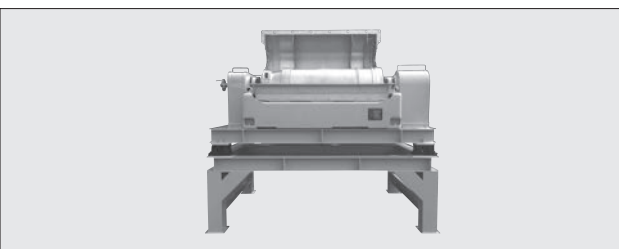
商品コード	処理水量 (m³/h)	周波数 (Hz)	電圧 (V)	出力 (kW)	適用原水濁度 (mg/l)	処理水濁度 (mg/l)	寸法(mm)			装置質量(kg)	
							全長L	全幅W	全高H	搬送時	運転時
TAH 00250	2.5	50/60兼用	100	0.89	2,000~5,000以下	100以下	1,000	1,000	1,930	350	820

フィルタープレス



商品コード	型式	ろ過容量 (L)	周波数 (Hz)	寸法(mm)			装置質量(t)		電源供給	
				全長L	全幅W	全高H	搬送時	運転時		
TA2 0150A	AF-150	150	50/60兼用	3,620	2,540	2,725	4.9	5.2	三相200/220V	7.85kW
TA2 0200M	AF-200M	200	50/60兼用	2,865	2,540	2,405	2.1	4.0	三相200/220V	5.35kW
TA2 0300A	AF-300A	300	50/60兼用	5,340	2,310	2,650	7.1	7.7	三相200/220V	20kW
TA2 1100A	AF-1100A	1,100	50/60兼用	6,500	2,310	2,700	16.5	19.3	三相200/220V	23.7kW

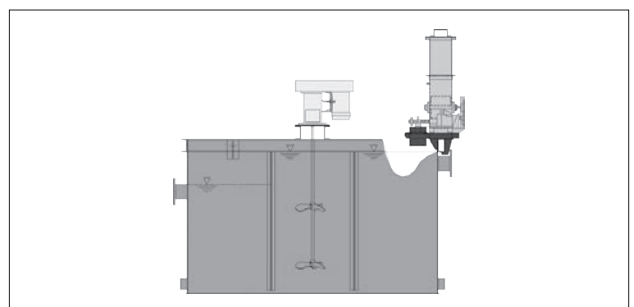
スクリュージェカンタ



- 高い脱水・減容化効率を有します。
- 超硬合金使用で耐摩耗性が向上しました。

商品コード		TAA 30000 001	
用途		浚渫排水	
型式		トモイー・デカンタ OFM18型	
処理能力	薬注脱水	(m³/h)	18
	比重調整	(m³/h)	30
周波数		(Hz)	50/60兼用
電圧		(V)	400/440
出力	駆動用電動機	(kW)	45
	差動用電動機	(kW)	11
寸法	全長L	(mm)	4,583
	全幅W	(mm)	1,150
	全高H	(mm)	1,369
質量		(kg)	約4,200

粉体供給装置



- 添加剤、処理剤、凝集剤などの薬剤を定量で水槽に供給する装置です。
- pH計、水位計、タイマーなどを組み合わせることで供給制御を行うことも可能です(入/切の制御)。

商品コード		TAL 10030	
型式		AFS-10/TKK-03K	
ホッパー容量	(L)	30	
供給量	(kg/h)	0~10	
最大粒径	(mm)	5	
周波数	(Hz)	50/60兼用	
電圧	(V)	三相 200/220	
出力	粉体供給機	(kW)	0.09
	攪拌機	(kW)	0.75

環境関連機器

●小型簡易濁水処理装置
●スクリュージェカンタ

●粉体供給装置

水中ポンプ
水処理機械

発電・溶接
照明機器

コンプレッサ
エア機械

ハウス・備品

通信計測機器

環境関連機器

掘削・運搬
解体・林業

道路・整地
保安・鉄道

レンタカー
車両機械

高所作業車
作業足場・建築機器

荷役
重機械

コンクリート機器

汎用機器

プラント
関連機器

基礎
地盤改良機

シールド
推進機械

特定現場
仕様

資料