

エアラインマスク用コンプレッサ

侍 TEM 34005 004



姫 TEM 34005 003



殿 TEM 34005 001



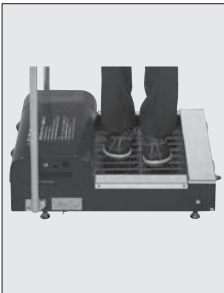
- 正常な空気を送気する「オイルフリースクロール式コンプレッサ」にドライヤを装備し、米国で実績を積み呼吸器専用的高性能エアフィルタ「OSHA適合品フィルタ装置」を一体化にしたフルパッケージ商品です。
- 一酸化炭素検知モニター、フィルタ交換時期指示モニター付きです。
- 冷凍式ドライヤ搭載でマスク装着時の曇りを防止します。

商品コード	TEM 34005 004	TEM 34005 003	TEM 34005 001
呼称	侍	姫	殿
型式	SLP-37ED-S8Ⅲ	SLP-37CD-S8Ⅱ	SLP-37CD-S8
周波数 (Hz)	50/60兼用		
電圧 (V)	三相 200/220		
出力*1 (kW)	3.7		
吐出空気量*2 (L/min)	340/410		
ステージ1フィルタ	微粒子用フィルタ(粒子とバルク液カット)		
ステージ2フィルタ	混合フィルタ(オイル炭・超微粒子カット)		
ステージ3フィルタ	活性炭フィルタ(有機蒸気・香匂・味カット)		
タイプ	非防滴	非防滴	防滴
寸法	全長L (mm)	920	915
	全幅W (mm)	760	800
	全高H (mm)	1,362	1,537
質量 (kg)	280	300	500
使用環境	ダイオキシン/土壌汚染/酸欠現場		

※1 定格運転時
 ※2 吐出空気量は、圧力0.8MPa時吐出空気量を吸入状態(大気圧)に換算した平均値です。
 △「清浄な空気」「清潔な空気」の存在する「安全な場所」に設置してください。
 △運転は機械の周辺温度が2~35℃(殿)・2~40℃(姫・侍)の環境下でご使用ください。
 △使用される現場の使用環境を必ずご確認の上、機械の選定をお願いいたします。

EG

自動靴底洗淨機



商品コード	TEJ 00010 001	
型式	GS-313	
周波数 (Hz)	50/60兼用	
電圧 (V)	100	
出力 (W)	40	
ストックタンク容量 (L)	2	
洗淨タンク容量 (L)	10	
寸法	全長L (mm)	780
	全幅W (mm)	606
	全高H (mm)	970
質量 (kg)	34	

※吸水マットも別途ご用意しております。EG

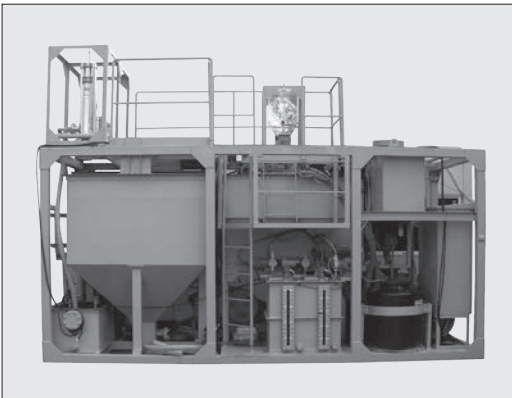
微細粉塵用ドライクリーナー



商品コード	TEL 00032	
型式	CLV100M	
周波数 (Hz)	50/60兼用	
電源 (V)	100	
風量 (m³/min)	2.4	
バケツ容量 (L)	32	
フィルタ	マイクロ特殊フィルタ(HEPA相当品)	
出力 (kW)	1.05	
寸法	全長L (mm)	470
	全幅W (mm)	470
	全高H (mm)	765
質量 (kg)	13	

△アスベスト現場では使用できません。乾式専用です。EG

特殊排水処理装置



商品コード	TE6 03000	
呼称	(m³/h)	3
周波数	(Hz)	50/60兼用
電圧	(V)	三相 200/220
原水	(時)	2
	(mm)	50
放流	(時)	4
	(mm)	100(オーバーフロー)
汚泥引抜	(時)	2
	(mm)	50
SS浄化方式		凝集沈殿方式
原水SS	(mg/L)	1,000~5,000
処理水SS	(mg/L)	25以下
中和方式		炭酸ガス(一般管)
原水pH		※都度計画
処理水pH		
重金属濃度	(mg/L)	
出力	(kW)	3.65
原水ポンプ	(kW)	0.75
寸法	全長L (mm)	5,000
	全幅W (mm)	1,900
	全高H (mm)	3,659
乾燥質量	(kg)	4,000
運転質量	(kg)	約9,000
ポンベスタンド	(本)	5(一体型)

EG