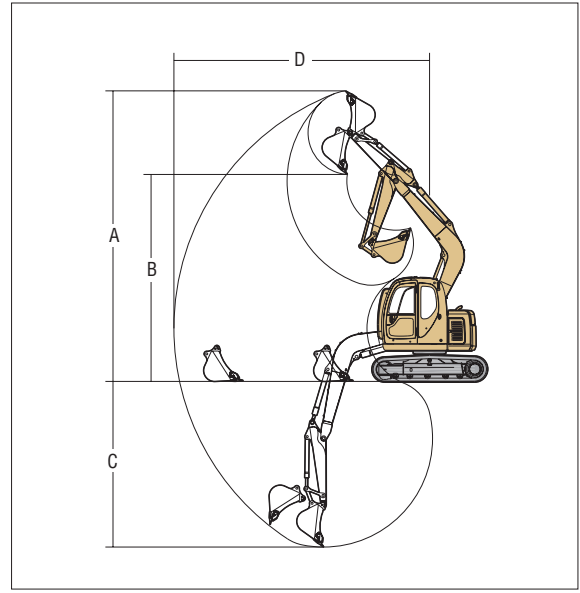
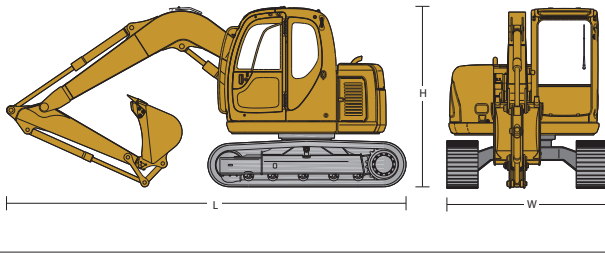
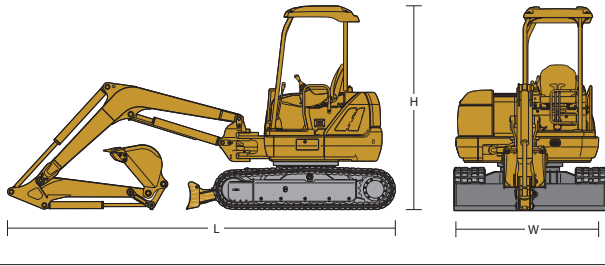


バックホー後方小旋回

特教 特自検 呼称0.2m³以上は 技 特自検



商品コード	VBA 030AB	VBA 070E3	VBA 070E3	VBA 100E3	VBA 120E3	VBA 140EC	
呼称 (m ³)	0.03	0.07	0.07	0.1	0.12	0.14	
新JIS表示 (m ³)	0.022	0.04	0.05	0.066	0.08	0.1	
メーカー	ヤンマー	クボタ	ヤンマー	ヤンマー	ヤンマー	ヤンマー	
型式	SV08-1	U-17	VI017	VI020-3	VI027-5	VI030-3	
クローラシュー	ゴムシュー	ゴムシュー	ゴムパッド/鉄	ゴムパッド/鉄	ゴムパッド/鉄	ゴムシュー	
走行速度 (km/h)	1.8~3.7	2.1~4.1	2.1~4.3	2.2~4.4	2.8~4.7	2.7~4.6	
接地圧 (kPa(kgf/cm ²))	26.5{0.27}	26.1{0.27}	28.0{0.29}	24.5{0.25}	31.3{0.319}	27.5{0.28}	
最大掘削力 (kN(kgf))	10.5{1,070}	15.2{1,550}	15.2{1,550}	18.6{1,900}	27.4{2,800}	27.5{2,800}	
性能寸法	バケット幅 (mm)	350	450	450	490	490	540
	A:最大掘削高 (mm)	2,750	3,540	3,690	4,080	4,400	4,800
	B:最大ダンプ高 (mm)	1,950	2,440	2,630	2,800	3,000	3,400
	C:最大掘削深さ (mm)	1,500	2,310	2,200	2,300	2,600	2,800
定格出力	(kW/min ⁻¹)	7.7/2,400	11.8/2,300	10.1/2,200	14.3/2,400	16.1/2,200	18.4/2,500
	(PS/rpm)	10.5/2,400	16/2,300	13.7/2,200	19.5/2,400	21.9/2,200	25.0/2,500
燃料タンク容量 (L)	9.7	19	20	28.5	42	37	
寸法	全長L (mm)	2,600	3,545	3,450	3,865	4,190	4,325
	全幅W (mm)	840	990/1,240	1,280	1,380	1,550	1,550
	全高H (mm)	1,390	2,250	2,370	2,410	2,510	2,440
質量 (kg)	890	1,650	1,680	1,990	2,950	2,980	

*バケット幅はサイドカッターを含みます。
 ©バックホー後方小旋回は、NETIS登録商品もございます。

商品コード	VBA 200EC	VBA 200EC	VBA 250NC	VBA 250NC	VBA 400G1	VBA 450LC	VBA 450LA	
呼称 (m ³)	0.2	0.2	0.25	0.25	0.4	0.45	0.45	
新JIS表示 (m ³)	0.14	0.14	0.28	0.28	0.45	0.5	0.5	
メーカー	ヤンマー	コベルコ	ヤンマー	キャタピラー・ジャパン	コマツ	コベルコ	日立	
型式	Vi040-5	SK40SR-3	Vi070-3	308CCR	PC128US-8	SK135SR-1	ZX-135US	
クローラシュー	ゴムパッド/鉄	ゴムシュー	ゴムパッド/鉄	ゴムパッド/鉄	ゴムパッド/鉄	ゴムパッド/鉄	ゴムパッド/鉄	
走行速度 (km/h)	2.3~4.6	2.8~4.6	2.9~4.9	3.5~5.3	2.9~5.1	3.4~5.6	3.0~5.0	
接地圧 (kPa(kgf/cm ²))	26.6{0.27}	26{0.27}	33.2{0.34}	32{0.33}	41.2{0.42}	42{0.43}	41{0.42}	
最大掘削力 (kN(kgf))	37.7{3,850}	35.3{3,600}	54.8{5,590}	49.2{5,000}	100{10,200}	90.1{9,190}	99.0{10,100}	
性能寸法	バケット幅 (mm)	650	600	750	800	953	1,000	1,010
	A:最大掘削高 (mm)	5,650	5,490	7,050	7,390	9,260	9,190	9,220
	B:最大ダンプ高 (mm)	4,000	3,910	4,920	5,250	6,910	6,740	6,760
	C:最大掘削深さ (mm)	3,500	3,390	4,200	4,140	5,405	5,520	5,530
定格出力	(kW/min ⁻¹)	28.8/2,400	30.4/2,400	41.5/2,000	40.5/2,100	68.4/2,200	69.2/2,000	63.0/1,950
	(PS/rpm)	39.2/2,400	41.3/2,400	56.4/2,000	55.0/2,100	93.0/2,200	92.8/2,000	85.0/1,950
燃料タンク容量 (L)	64	53	100	115	200	200	200	
寸法	全長L (mm)	5,150	5,000	6,210	5,830	7,260	7,410	7,290
	全幅W (mm)	1,970	1,960	2,270	2,320	2,490	2,490	2,490
	全高H (mm)	2,620	2,600	2,630	2,610	2,810	2,820	2,840
質量 (kg)	4,260	4,200	7,600	7,390	12,950	13,800	13,200	

*バケット幅はサイドカッターを含みます。
 ©バックホー後方小旋回は、NETIS登録商品もございます。

掘削機械

●バックホー後方小旋回

水中ポンプ
水処理機械

発電・溶接
照明機器

コンプレッサ
エア機械

ハウス・備品

通信計測機器

環境関連機器

掘削・運搬
解体・林業

道路・整地
保安・鉄道

レンタカー
車両機械

高所作業車
作業足場・建築機器

荷役
重機械

コンクリート
搬送

汎用
機器

プラント
関連機器

基礎
地盤改良機

シールド
推進機械

特定現場
仕様

資料