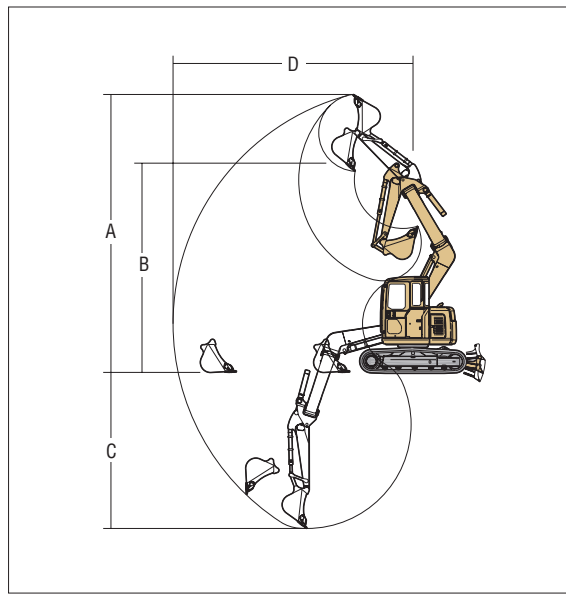
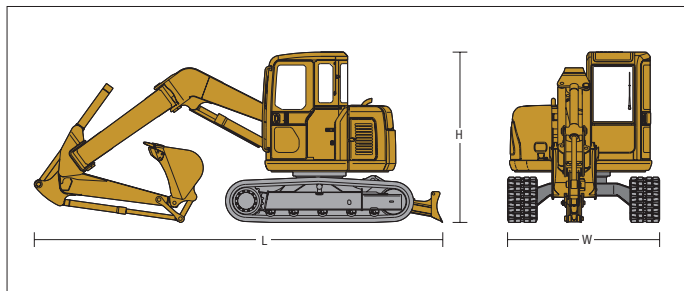
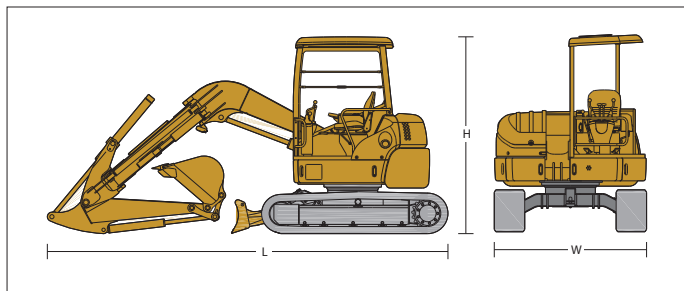


バックホー小旋回

特教 特自検 呼称0.12m³以上は 技 特自検

掘削機械

●バックホー小旋回



商品コード	VAA 030EB	VAA 070EC	VAA 100EC	VAA 120EC	VAA 120EC	VAA 200EC	
呼称 (m ³)	0.03	0.07	0.1	0.12	0.12	0.2	
新JIS表示 (m ³)	0.022	0.036	0.066	0.07	0.08	0.16	
メーカー	ヤンマー	クボタ	ヤンマー	コベルコ	ヤンマー	コベルコ	
型式	J09	RX-153S	B2-5	SK30UR-3	B3-6	SK50UR-3	
クローラシュー	ゴムシュー	ゴムシュー	ゴムシュー	ゴムシュー	ゴムパッド/鉄	ゴムシュー	
走行速度 (km/h)	1.8~3.7	2.0~3.6	2.2~4.4	2.6~4.5	2.6~4.6	2.5~4.5	
接地圧 (kPa{kgf/cm ² })	28.5{0.29}	26.5{0.27}	24.7{0.25}	29{0.29}	30.5{0.31}	29{0.29}	
最大掘削力 (kN{kgf})	10.8{1,100}	13.0{1,325}	18.6{1,900}	27.3{2,790}	30.4{3,100}	35.4{3,612}	
性能寸法	バケット幅 (mm)	350	400	490	450	490	700
	A:最大掘削高 (mm)	2,800	4,040	4,700	5,190	5,150	6,470
	B:最大ダンプ高 (mm)	2,050	2,960	3,400	3,830	3,730	4,910
	C:最大掘削深さ (mm)	1,650	1,935	2,270	2,880	2,900	4,180
定格出力	(kW/min ⁻¹)	7.7/2,400	8.8/2,100	14.3/2,400	16.9/2,300	18.1/2,500	27.2/2,200
	(PS/rpm)	10.5/2,400	12.0/2,100	19.5/2,400	23.0/2,300	24.6/2,500	37.0/2,200
燃料タンク容量 (L)	10	17.5	28.5	34	42	53	
寸法	全長L (mm)	2,560	3,200	3,650	4,460	4,200	5,500
	全幅W (mm)	840	990/1,240	1,380	1,550	1,550	1,960
	全高H (mm)	1,400	2,215	2,280	2,490	2,525	2,540
質量 (kg)	980	1,530	1,980	2,970	3,300	5,060	

※バケット幅はサイドカッターを含みます。
 ◎バックホー小旋回は、NETIS登録商品もございます。

商品コード	VAA 200EC	VAA 200EC	VAA 250NC	VAA 250NC	VAA 250NC	
呼称 (m ³)	0.2	0.2	0.25	0.25	0.25	
新JIS表示 (m ³)	0.2	0.22	0.28	0.28	0.28	
メーカー	ヤンマー	クボタ	コマツ	ヤンマー	キャタピラー・ジャパン	
型式	B6-6	RX-503S	PC78UU-6	B7-5	308CSR	
クローラシュー	ゴムパッド/鉄	ゴムシュー	ゴムパッド/鉄	ゴムパッド/鉄	ゴムパッド/鉄	
走行速度 (km/h)	2.2~4.2	2.4~4.2	3.0~4.5	2.5~4.5	3.5~5.3	
接地圧 (kPa{kgf/cm ² })	30.1{0.31}	30{0.30}	34.3{0.35}	34.3{0.35}	36{0.37}	
最大掘削力 (kN{kgf})	42.2{4,300}	36.4{3,715}	61.3{6,250}	54.8{5,590}	53.6{5,500}	
性能寸法	バケット幅 (mm)	700	680	750	750	800
	A:最大掘削高 (mm)	6,450	6,380	7,360	7,600	7,210
	B:最大ダンプ高 (mm)	4,800	4,690	5,290	5,490	5,090
	C:最大掘削深さ (mm)	4,050	4,035	4,200	4,350	4,370
定格出力	(kW/min ⁻¹)	28.8/2,400	29.4/2,250	40.5/1,850	43.4/2,000	40.5/2,100
	(PS/rpm)	39.2/2,400	40/2,250	55.0/1,850	59.0/2,000	55.0/2,100
燃料タンク容量 (L)	64	64	125	100	115	
寸法	全長L (mm)	5,380	5,150	6,060	5,780	6,060
	全幅W (mm)	1,990	2,000	2,330	2,270	2,320
	全高H (mm)	2,620	2,520	2,750	2,630	2,590
質量 (kg)	5,400	5,100	7,700	7,800	8,260	

※バケット幅はサイドカッターを含みます。
 ◎バックホー小旋回は、NETIS登録商品もございます。

水中ポンプ
水処理機械

発電・溶接
照明機器

コンプレッサ
エア機械

ハウス・備品

通信計測機器

環境関連機器

掘削・運搬
解体・林業

道路・整地
保安・鉄道

レンタカー
車両機械

高所作業車
作業足場・建築機器

荷役
重機械

コンクリート機器

汎用機器

プラント
関連機器

基礎
地盤改良機

シールド
推進機械

特定現場
仕様

資料