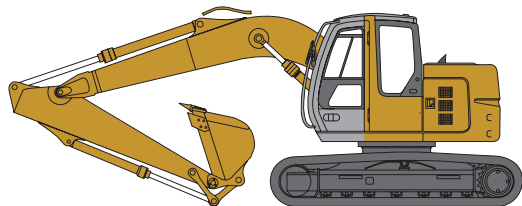


# 電動バックホー

技 特白検



商品コード	VFA 450LC	VFA 700LA
呼称	(m <sup>3</sup> ) 0.45	0.7
新JIS表示	(m <sup>3</sup> ) 0.50	0.8
メーカー	日立	
型式	ZX135US	ZX225USRLC
周波数	(Hz) 50/60兼用	
電圧	(V) 400/440	
電動機	(kW) 37	55
クローラシュー	ゴムパッド/鉄	
作業最大半径	(mm) 8,060	11,400
最大掘削深さ	(mm) 4,810	8,170
寸法	全長L (mm)	7,360
	全幅W (mm)	2,490
	全高H (mm)	2,500
質量	(kg) 13,200	23,600

# 2Dガイダンス対応型ハイブリッドバックホー

技 特白検

NETIS 登録番号 CB-110038-VE



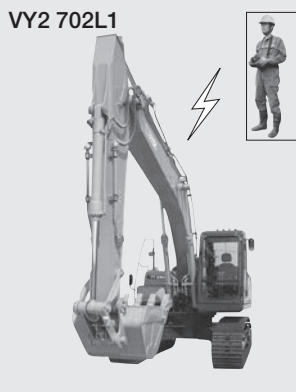
- 燃料消費量・CO<sub>2</sub>等の有害物質排出削減など、環境負荷低減を実現したバックホーです。
- 2Dマシンガイダンスシステムを装備していますので掘削作業の生産性を高めます。

商品コード	VCC 70K15	
呼称	(m <sup>3</sup> )	0.7
新JIS表示	(m <sup>3</sup> )	0.9
メーカー	住友建機	
型式	SH200HB-6	
クローラシュー	鉄	
走行速度	(km/h)	3.4~5.6
接地圧	(kPa {kgf/cm <sup>2</sup> })	47(0.46)
最大掘削力	(kN {kgf})	152{14.9}
性能寸法	A:最大掘削高 (mm)	9,610
	B:最大ダンプ高 (mm)	6,810
	C:最大掘削深さ (mm)	6,650
	D:最大掘削半径 (mm)	9,900
定格出力	(kW/min <sup>-1</sup> )	119.3/1,800
	(PS/rpm)	87.7/1,800
燃料タンク容量	(L)	410
ハイブリッド機構	旋回モータ形式/発電電動機	IPMモータ
	蓄電装置	キャパシタ
寸法	全長L (mm)	9,380
	全幅W (mm)	2,800
	全高H (mm)	3,000
質量	(kg)	20,800

# ラジコン対応型バックホー

技 特白検

NETIS CG-100015-VE [SK135SR-2] / KK-100065-VE [SK135SR-2・SK200-8]



- 3ヶ所にカメラを設置する事も可能です(組合せ品)。
- 遠隔装置が水平より傾いた場合(オペレータ転倒時等)、緊急停止します。

商品コード	VY2 451N3	VY2 702L1
呼称	(m <sup>3</sup> ) 0.45	0.7
新JIS表示	(m <sup>3</sup> ) 0.5	0.8
ベース機メーカー	コベルコ	
ベース機型式	SK135SR-2	SK200-8
遠隔装置	通信方式	特定小電力無線方式
	送信出力 (W)	0.01以下
	通信到達距離 (m)	約100(周波数が好条件の場合)
	電源(送信機) (V)	DC4.8(充電式ニッケル水素電池)
	連続使用時間 (h)	10以上
	構造	防滴・防塵
送信機質量(電池含) (kg)	1.8	

※受信機の商品コードはZX1 00000となります(付属品)。  
 ◎マシンガイダンス仕様もご用意できます。

掘削機械

●ラジコン対応型バックホー  
 ●2Dガイダンス対応型ハイブリッドバックホー  
 ●電動バックホー

水中ポンプ  
水処理機械

発電・溶接  
照明機器

コンプレッサ  
エア機械

ハウス・備品

通信計測機器

環境関連機器

掘削・運搬  
解体・林業

道路・整地  
保安・鉄道

レンタカー  
車両機械

高所作業車  
作業足場・建築機器

荷役  
重機械

コンクリート機器

汎用機器

プラント  
関連機器

基礎  
地盤改良機

シールド  
推進機械

特定現場  
仕様

資料