



路面乾燥車

免

- 冬季の道路工事で活躍する、ヒーターを搭載した車両です。
- 路面を加熱することで、雪や氷を溶かしたり、濡れた路面を乾燥させることができます。



概要



- ・雪を溶かすだけでなく地面を乾燥させるのにも役立ちます！
- ・大型特殊自動車免許が必要です。
- ・一般道自走可能です。
- ・新車販売も承っております。

商品コード		EBF 04000 001
ホイールローダー	メーカー	ヤンマーV4-6
	全長L (mm)	5,950
	全幅W (mm)	2,480
	全高H (mm)	2,505
発電機	型式	ヤンマーYDG500VS-5E
	励磁方式	永久磁石式、回転界磁形同期発電機
	定格出力 (kVA)	4.0
	定格電圧 (V)	100
	定格電流 (A)	40
バーナー部	バーナー型式	ガンタイプバーナー7本搭載
	使用燃料	白灯油(JIS 1号灯油)
	燃料消費率 (L/h)	119
	燃料タンク容量 (L)	450
	バーナー総出力 (Kcal)	987,700
フード部寸法 (mm)	2,480×1,190	
運転整備質量 (kg)	4,570	

◎

融雪風景



水中ポンプ
水処理機械

発電・溶接
照明機器

コンプレッサ
エア機械

ハウス・備品

通信計測機器

環境関連機器

掘削・運搬
解体・林業

道路・整地
保安・鉄道

レンタカー
車両機械

高所作業車
作業足場・建築機器

荷役
揚重機械

コンクリート機器

汎用機器

プラント
関連機器

基礎
地盤改良機

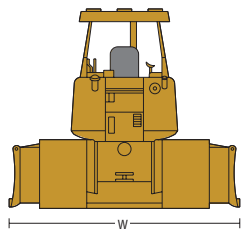
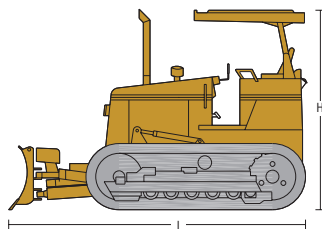
シールド
推進機械

特定現場
仕様

資料

ブルドーザ

技 特白機



商品コード	ECA 38AE0	ECA 380F0	ECB 70AF2	GH4 B0BF3	
呼称 (t)	3.8		7.0	20	
クローラーシュー	ゴム(乾地車)		鉄(湿地車)		
メーカー	コマツ		キャタピラー・ジャパン		
型式	D21A-8	D21P-8	D3G	D6R-3	
走行速度 (km/h)	4.8	4.4	9.0	11.5	
性能寸法	ブレード幅 (mm)	2,170	2,560	3,105	4,065
	ブレード高 (mm)	590		730	1,120
	最大上昇/下降量 (mm)	790/385	850/325	695/525	1,040/675
	チルト量 (mm)	250	280	455	700
	アングル角度 (度)	25			
接地圧 (kPa{kgf/cm ² })	38.3{0.39}	24.6{0.25}	28.2{0.29}	33.0{0.33}	
定格出力 (kW/min ⁻¹)	32.4/2,450		55.0/2,400	149/1,850	
	(PS/rpm)		44.0/2,450	75.0/2,400	203/1,850
燃料タンク容量 (L)	60		165	424	
寸法	全長L (mm)	3,365	3,350	4,020	5,725
	全幅W (mm)	2,170	2,560	3,105	4,065
	全高H (mm)	2,440	2,475	2,780	2,960
質量 (kg)	3,980	4,320	7,550	21,700	

◎情報化施工対応機種(GH4)もございます。

◎